

# *BAR*

HERVY LOLA ET BUSSI CORALIE



# *Sommaire*

***A***

***Inspirations***

***B***

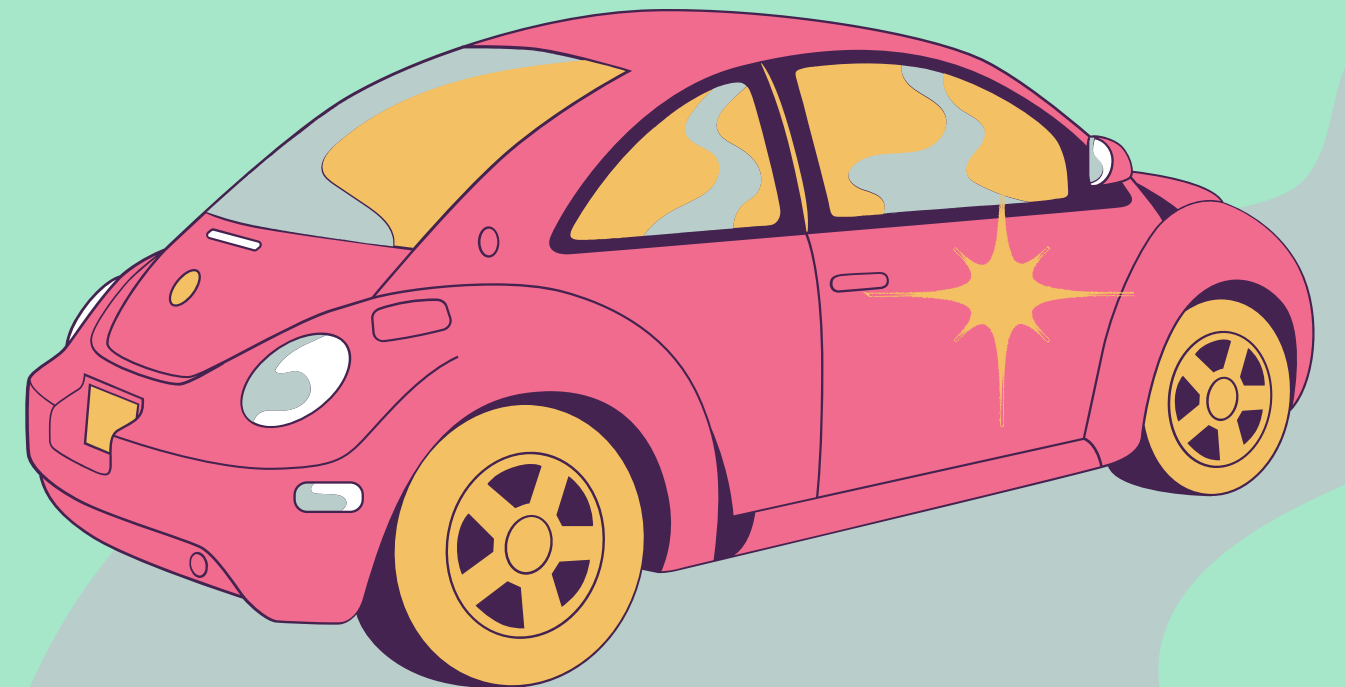
***Objectifs***

***C***

***Cahier des charges***

***D***

***Conclusion***





# INSPIRATIONS





# ***OBJECTIFS***

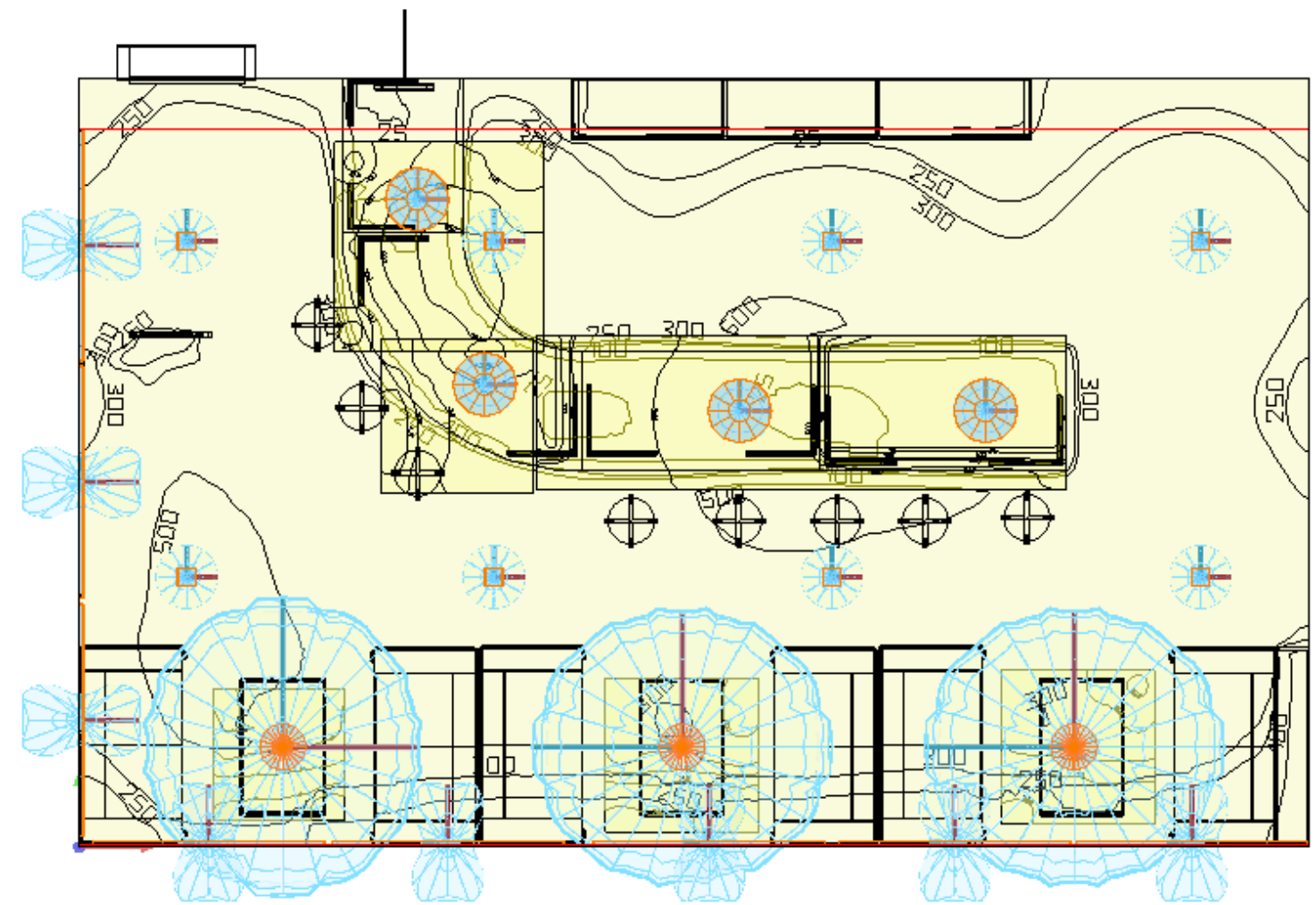
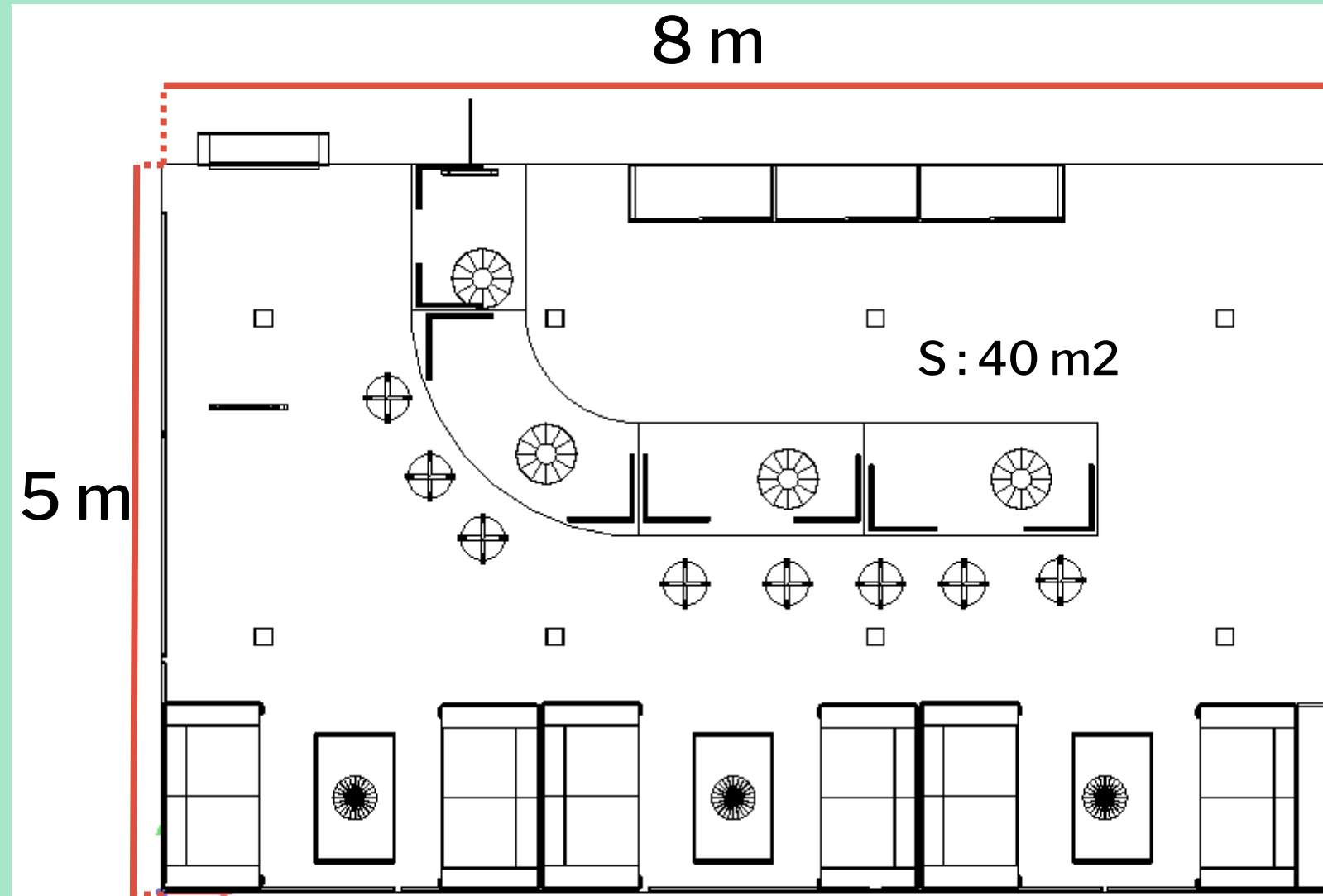
## **BAR / RESTAURANT**

- Créer un lieu avec 2 types / zones d'éclairage différents.
- Bar et restaurant Fast Food.
- Se réunir autour d'un verre sur le thème Américain des années 50.
- L'ambiance lumineuse: tonalités mixtes et des couleurs pastel.

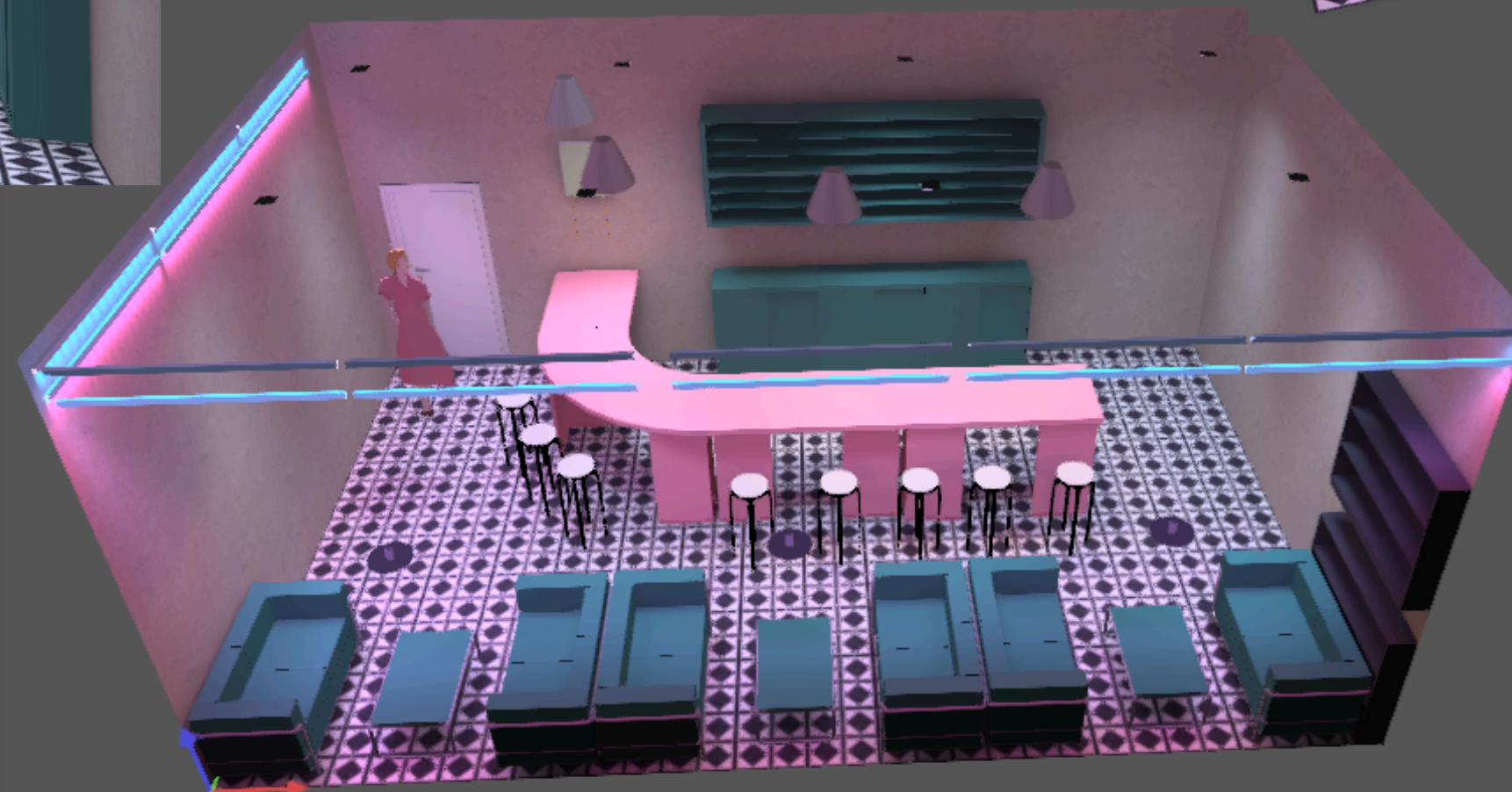
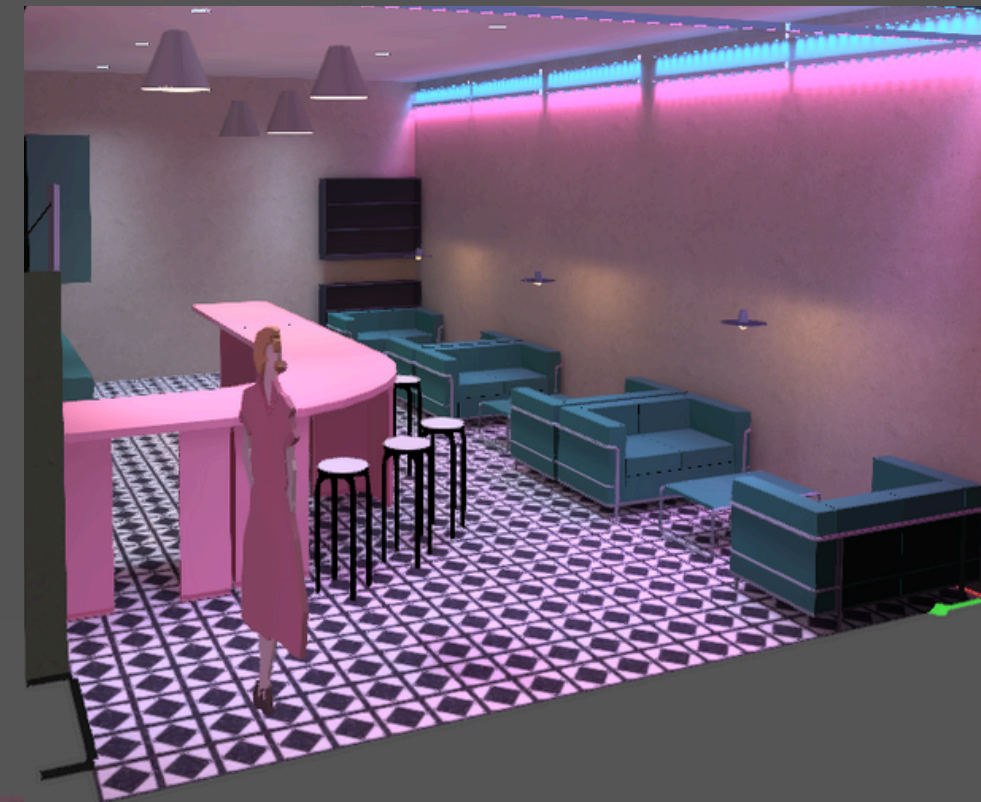




# PLANS



# ***MODÉLISATION - DIALUX***





# *Cahier des charges*



# ***CONTRAINTES TECHNIQUES ET ÉLECTRIQUES***

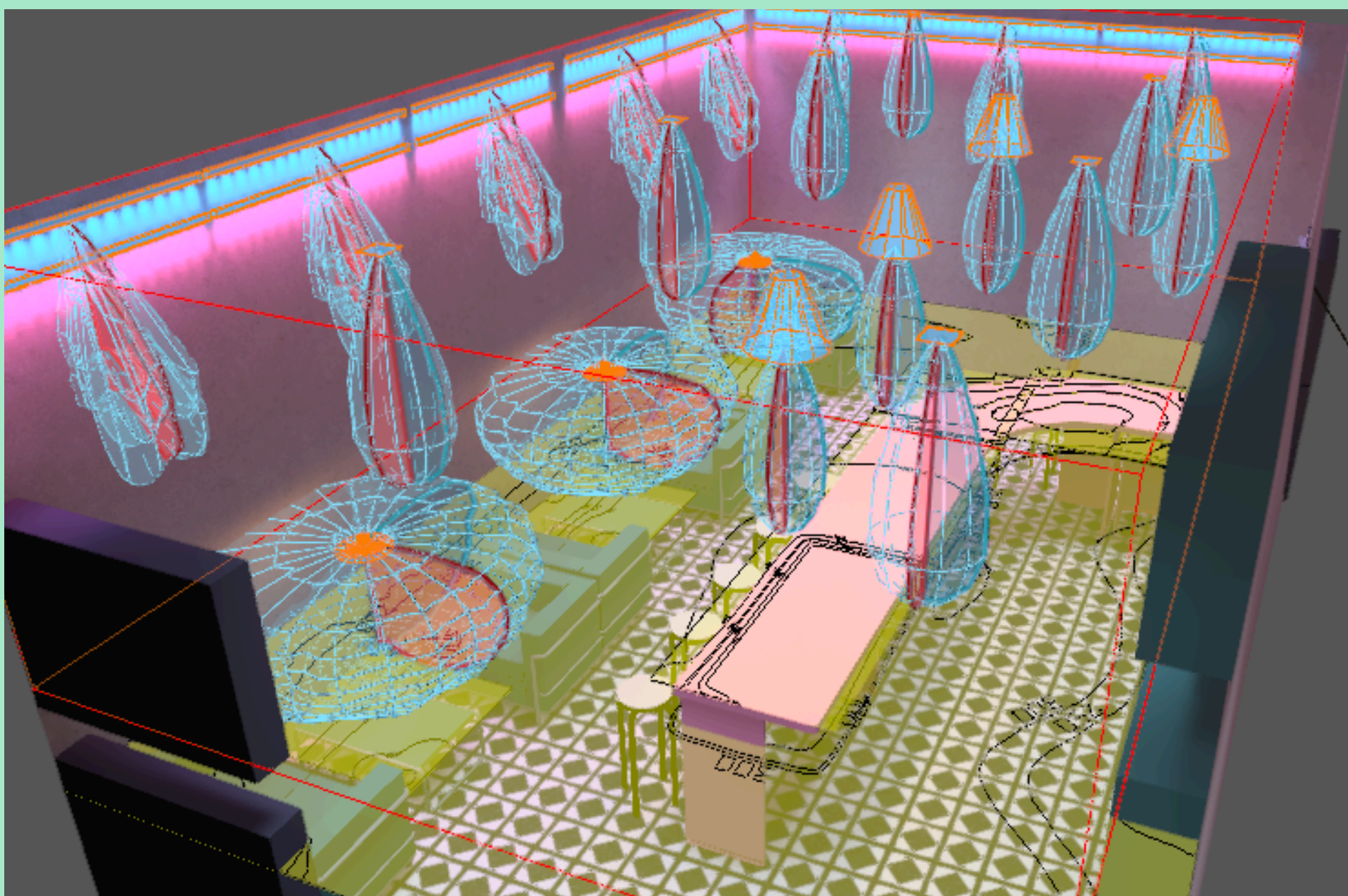
- Il y a 17 accroches possibles au plafond chacune avec une puissance électrique différente.
- La puissance électrique dont nous disposons est de  $(52 + 108,8 + 18,9 + 142,4 =) 322,1 \text{ W}$

## ***NORME POUR L'ÉCLAIRAGE D'UN BAR***

- Pour un restaurants, hotels... : l'éclairement moyen à maintenir est de 300 lux
- Pour un comptoir : l'éclairement moyen à maintenir entre 200 et 400 lux



# *LUMIÈRES*

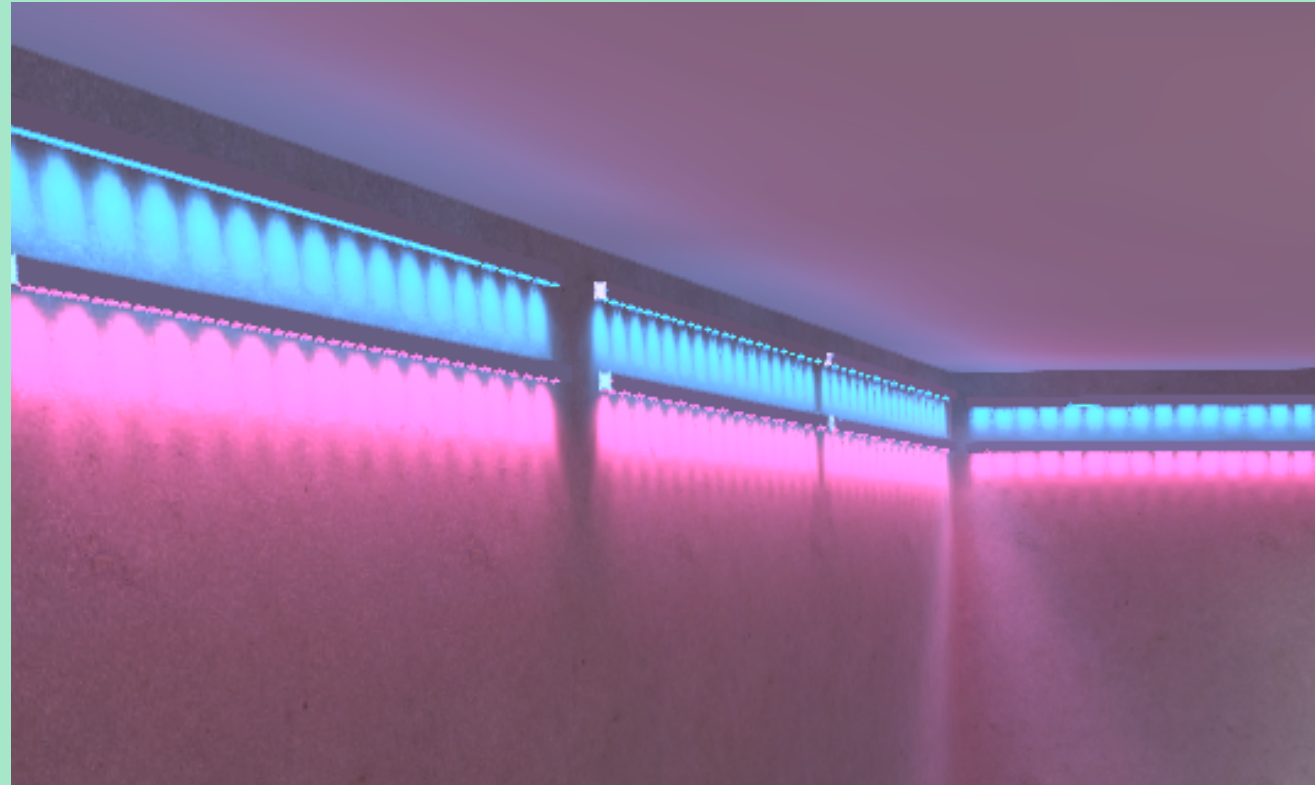




# ***PARAMÈTRES DES LUMINAIRES***



1xLED Modul 840  
26 W

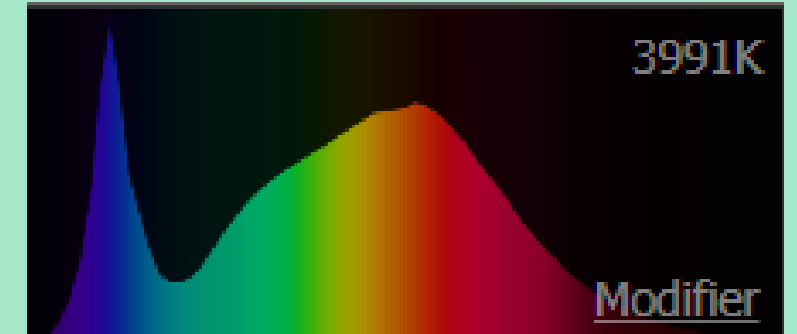


- IRC = 80

- 1800 lm

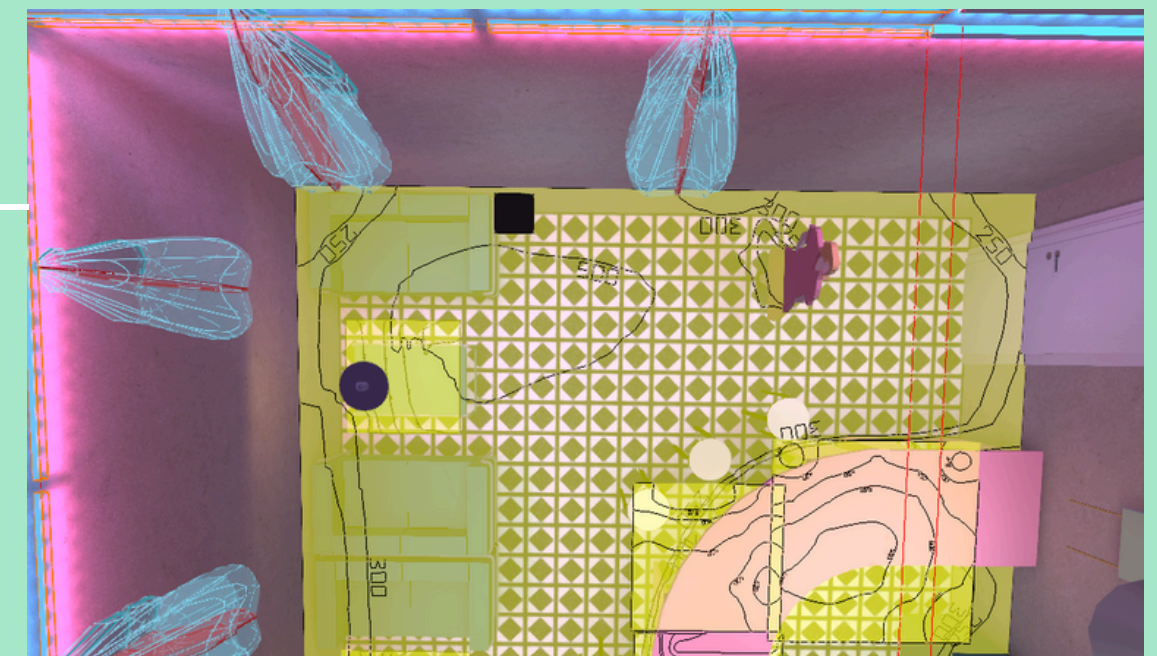
- Températures froides

- 26 W



Nappes lumineuses

Halo lumineux





# *PARAMÈTRES DES LUMINAIRES*



L1777-1LED-27

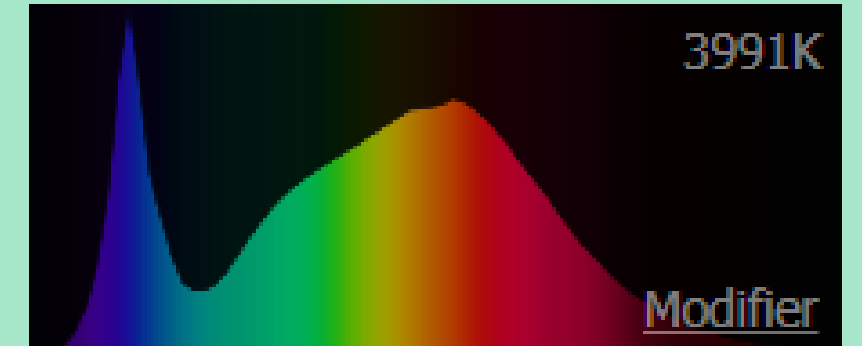


- IRC = 80

- 700 lm

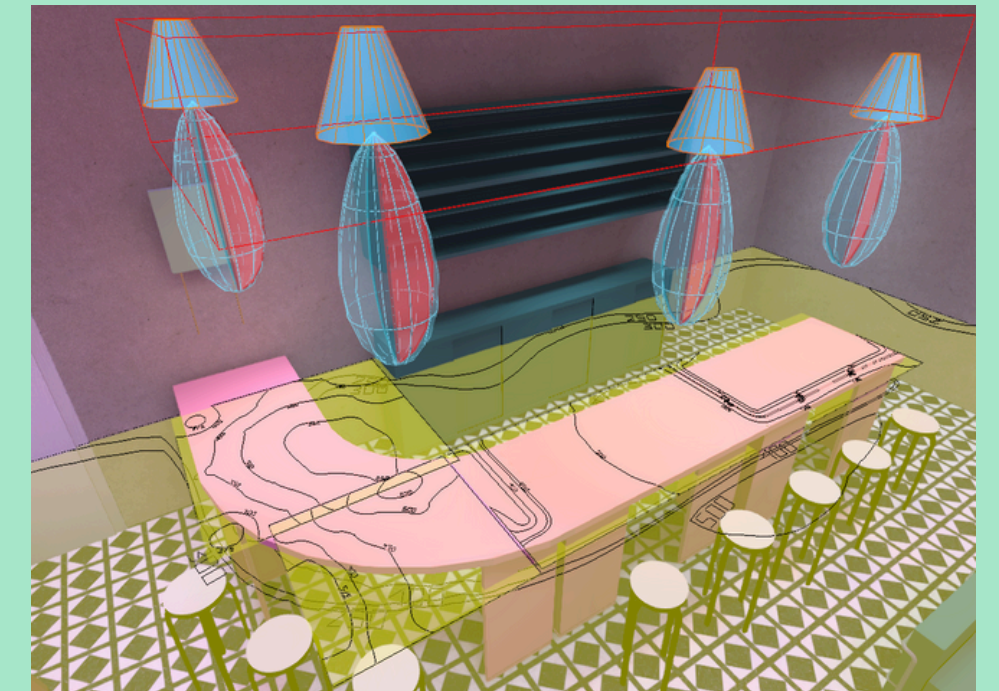
- Températures froides

- 27,2 W



Nappes lumineuses —

— Halo lumineux





# *PARAMÈTRES DES LUMINAIRES*



Placebo LED  
350mA 2700K

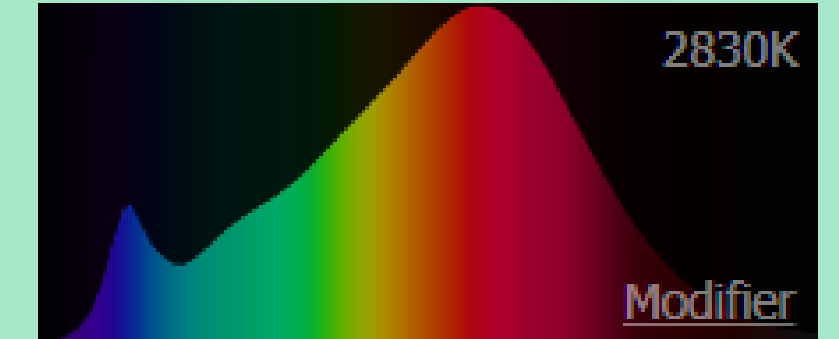


- IRC = 90

- 850 lm

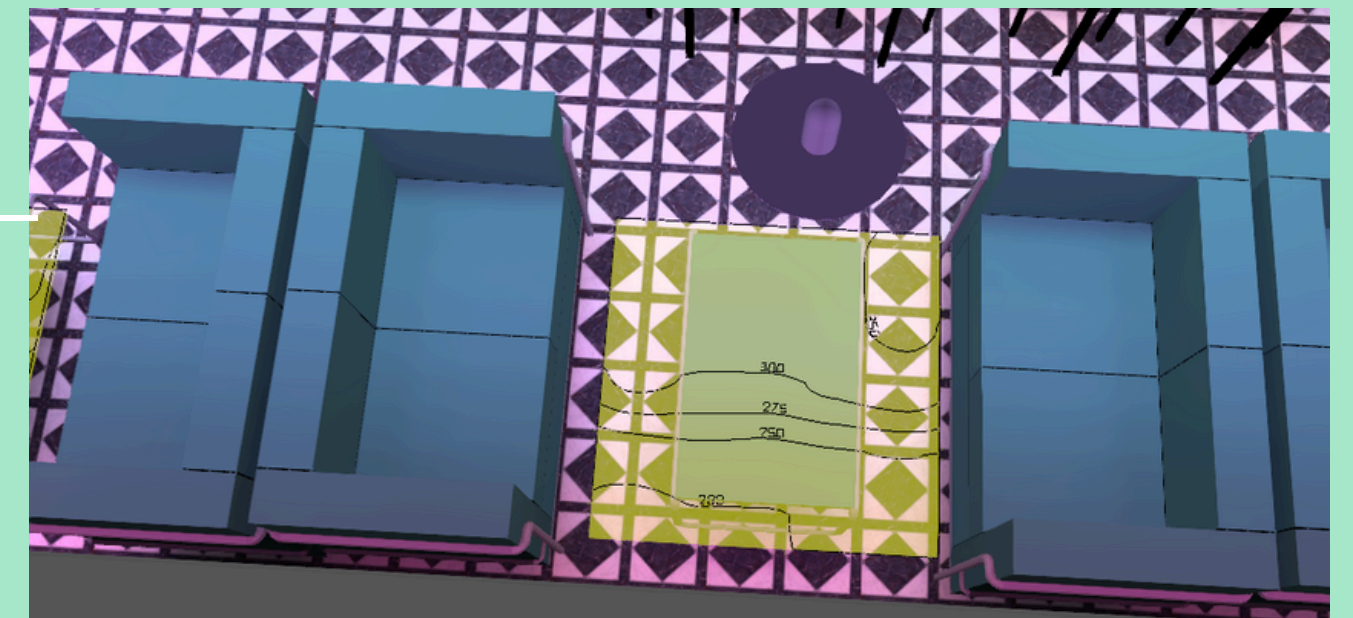
- Températures chaudes

- 6,3 W



Nappes lumineuses

Halo lumineux





# *PARAMÈTRES DES LUMINAIRES*



28520 9030  
ENTERO SQ-L TW  
96545 black version

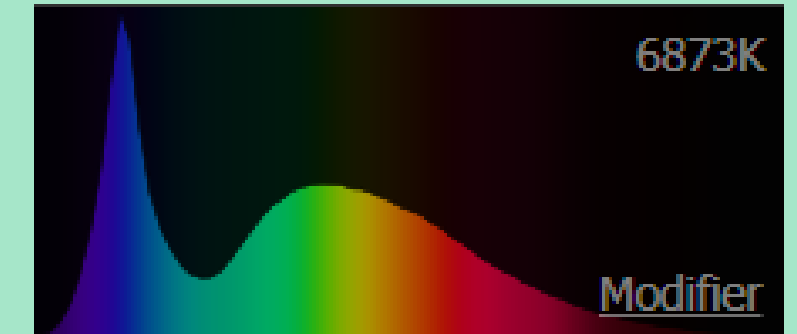


- IRC = 90

- 2054 lm

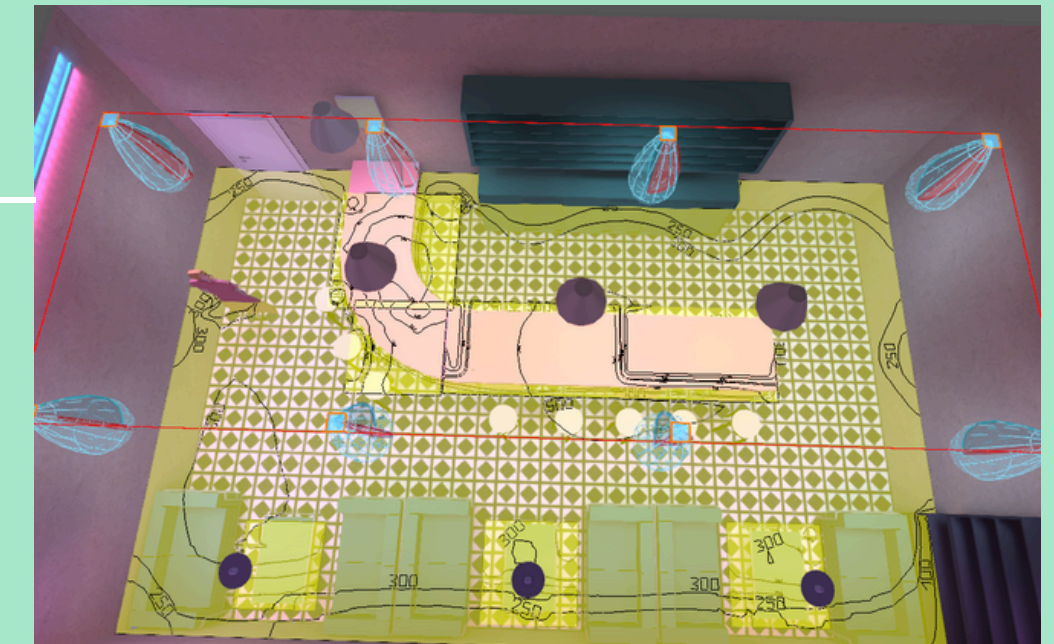
- Températures froides

- 17,8 W



Halo lumineux

Nappes lumineuses





# *Conclusion*

## ADÉQUATION PROJET ET IMPLANTATION DES LUMINAIRES

- Implantation des luminaires : changement des hauteurs, du flux pour arriver aux normes.
- Nous avons pu mettre deux zones distinctes dans notre bar, un coin assez intime avec des lumières plutôt chaude et peu lumineux. Ensuite nous avons le bar avec un éclairage plus fort et froid.
- Bandes Led à revoir
- Jeux de couleurs pour répondre au thème années 50